

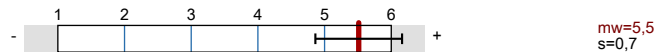
Dr. Roni Lehrer

Parteienwettbewerb und politische Repräsentation in modernen Demokratien (43472)
Erfasste Fragebögen = 18

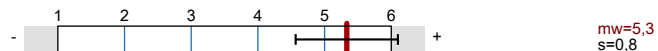


Globalwerte

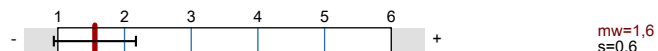
Globalwert (Frage:1-7)



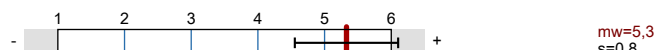
Ergänzung Globalurteil (Item 2.1: Besuch lohnt sich)



Ergänzung Globalurteil (Item 2.2: Note)



Ergänzung Vermittlung von Wissen und Unterstützen von Verstehen



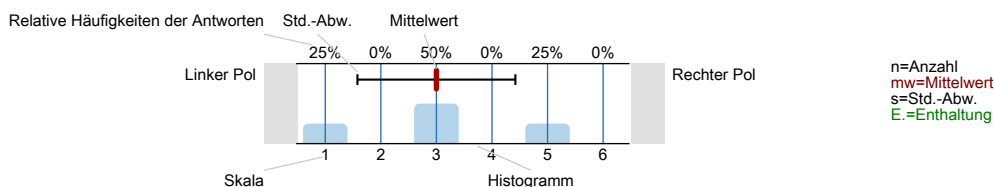
Ergänzung Wissenschaftlicher Anspruch



Auswertungsteil der geschlossenen Fragen

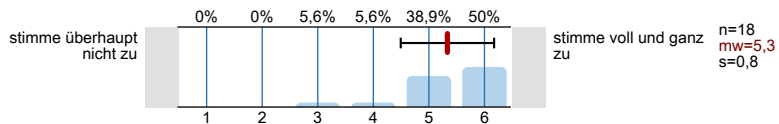
Legende

Fragestext

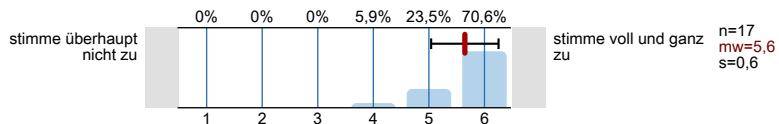


1. Angaben zur Lehrveranstaltung

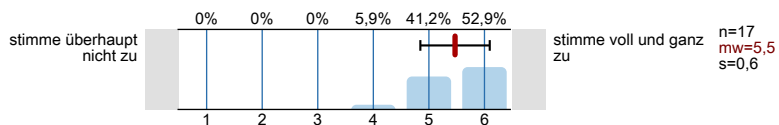
1.1) Der Besuch der Veranstaltung führt zu einem spürbaren Wissenszuwachs.



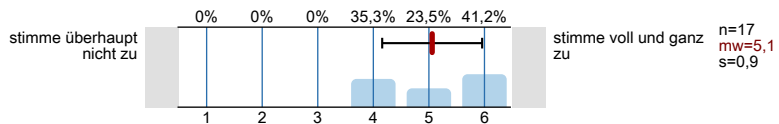
1.2) Inhalte werden anschaulich vermittelt.



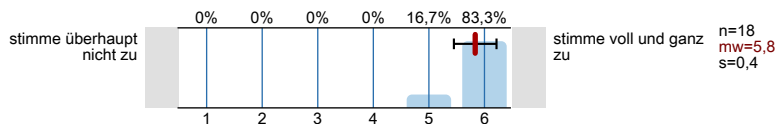
1.3) In der Veranstaltung werden auch schwierige Inhalte verständlich erklärt.



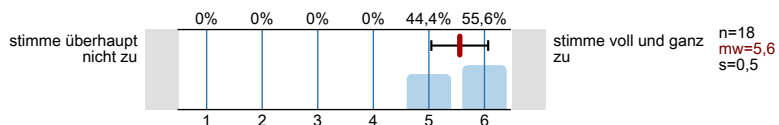
1.4) Die Relevanz der behandelten Themen wird deutlich.



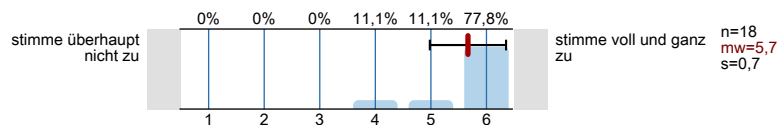
1.5) Der/die Lehrende ist in der Lage, strukturiert zu erklären.



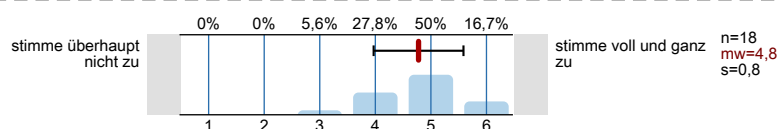
1.6) Der/die Lehrende gibt hilfreiches Feedback auf die Beiträge der Studierenden.



1.7) Der/die Lehrende achtet darauf, eine wertschätzende Lehr-/Lernatmosphäre herzustellen.

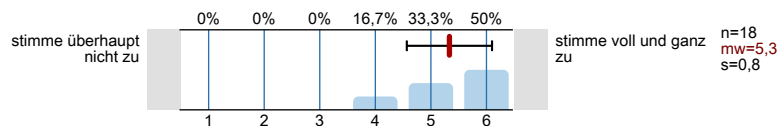


1.8) Meine Mitstudierenden tragen zu einer konstruktiven Lernatmosphäre bei.

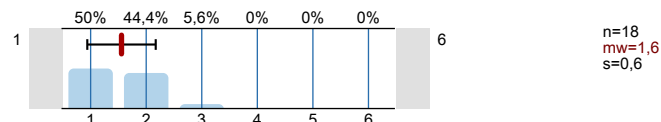


2. Ergänzung Globalurteil

2.1) Der Besuch der Veranstaltung lohnt sich.

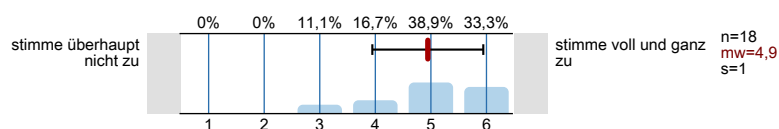


2.2) Wenn man alles in einer Note zusammenfassen könnte, würde ich der Veranstaltung folgende Note geben (Note: 1=sehr gut bis 6=ungenügend).

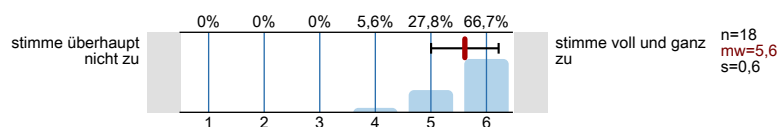


3. Ergänzung Vermittlung von Wissen und Unterstützen von Verstehen

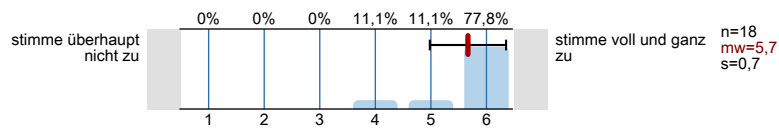
3.1) Die Lehrperson verdeutlicht die Lernziele zu Beginn jedes Veranstaltungstermins.



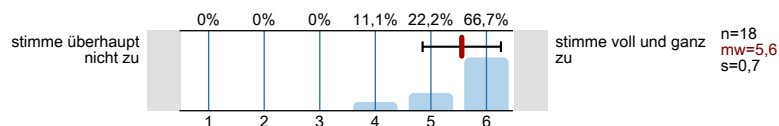
3.2) Die Lehrperson präsentiert den Stoff stimmig und kohärent.



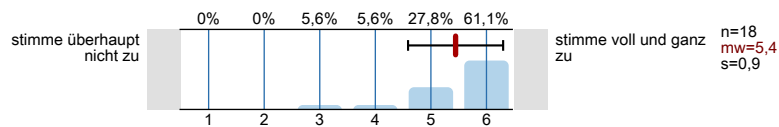
3.3) Die Lehrperson drückt sich klar und verständlich aus.



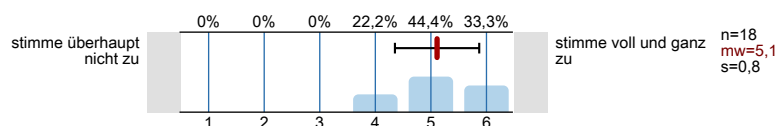
3.4) Die Lehrperson erklärt neue Begriffe und Konzepte klar und nachvollziehbar.



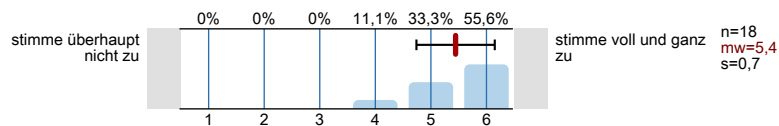
3.5) Die Lehrperson stellt immer wieder Bezüge zum bereits behandelten Stoff her.



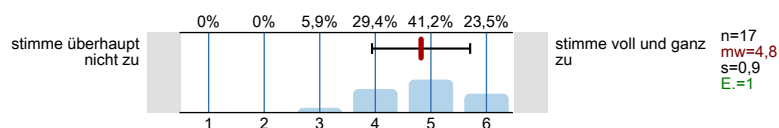
3.6) In der Lehrveranstaltung wird ein guter Überblick über das behandelte Stoffgebiet vermittelt.



3.7) Die Lehrperson vergewissert sich, dass die Studierenden zentrale Aspekte verstanden haben, bevor er/sie im Stoff weitergeht.

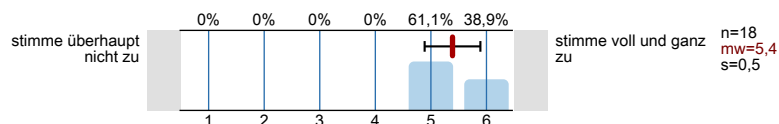


3.8) Die Lehrperson regt die Studierenden dazu an, die Richtigkeit ihrer Beiträge/Antworten selbst zu überprüfen.

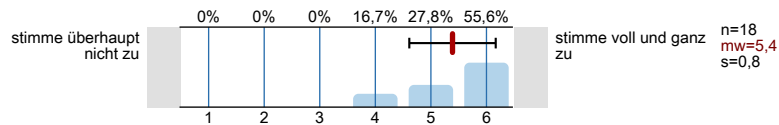


4. Ergänzung Wissenschaftlicher Anspruch

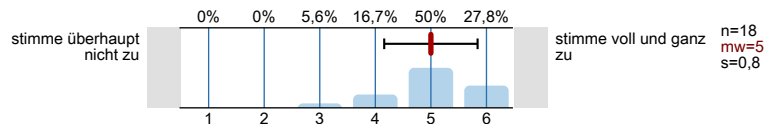
4.1) Ich erhalte durch diese Lehrveranstaltung Einblick in aktuelle Forschung.



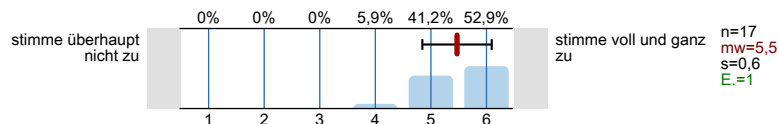
4.2) Wissenschaftliche Theorien, Methoden oder Erkenntnisse werden systematisch aufbereitet.



4.3) Annahmen und Konsequenzen unterschiedlicher wissenschaftlicher Positionen werden hinterfragt.

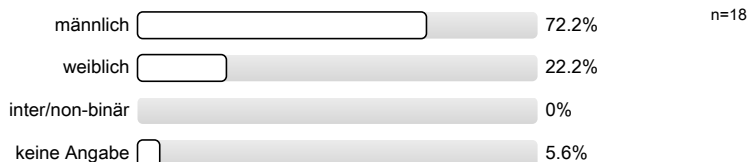


4.4) Durch diese Lehrveranstaltung verstehe ich besser, was wissenschaftliches Denken und Arbeiten ist.

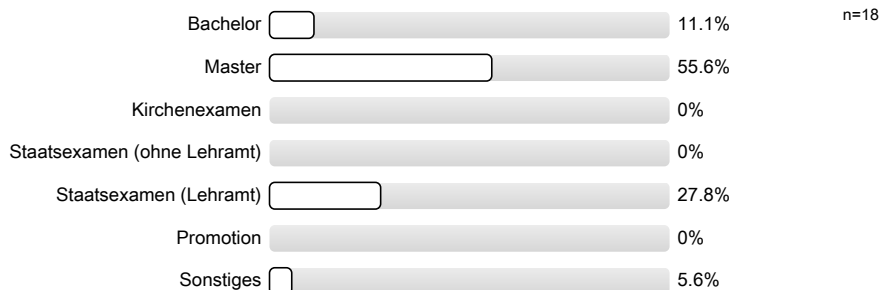


5. Angaben zu Ihrer Person und Ihrem **aktuellen** Studiengang

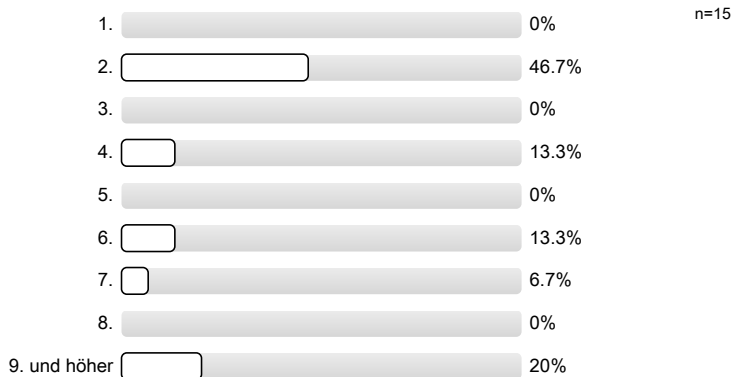
5.1) Bitte geben Sie Ihr Geschlecht an.



5.2) Welchen Abschluss streben Sie aktuell an?



5.3) In welchem Fachsemester befinden Sie sich in Ihrem aktuellen Studiengang?



Vielen Dank für Ihre Unterstützung!
Bei Fragen wenden Sie sich bitte an
das Evaluationsteam (evaluation@studiumdigitale.uni-frankfurt.de).

Profillinie

Teilbereich: Gesellschaftswissenschaften

Name der/des Lehrenden: Dr. Roni Lehrer

Titel der Lehrveranstaltung: Parteienwettbewerb und politische Repräsentation in modernen Demokratien
(Name der Umfrage)

Verwendete Werte in der Profillinie: Mittelwert

1. Angaben zur Lehrveranstaltung

1.1) Der Besuch der Veranstaltung führt zu einem spürbaren Wissenszuwachs.	stimme überhaupt nicht zu							stimme voll und ganz zu	n=18	mw=5,3	md=5,5	s=0,8
1.2) Inhalte werden anschaulich vermittelt.	stimme überhaupt nicht zu							stimme voll und ganz zu	n=17	mw=5,6	md=6,0	s=0,6
1.3) In der Veranstaltung werden auch schwierige Inhalte verständlich erklärt.	stimme überhaupt nicht zu							stimme voll und ganz zu	n=17	mw=5,5	md=6,0	s=0,6
1.4) Die Relevanz der behandelten Themen wird deutlich.	stimme überhaupt nicht zu							stimme voll und ganz zu	n=17	mw=5,1	md=5,0	s=0,9
1.5) Der/die Lehrende ist in der Lage, strukturiert zu erklären.	stimme überhaupt nicht zu							stimme voll und ganz zu	n=18	mw=5,8	md=6,0	s=0,4
1.6) Der/die Lehrende gibt hilfreiches Feedback auf die Beiträge der Studierenden.	stimme überhaupt nicht zu							stimme voll und ganz zu	n=18	mw=5,6	md=6,0	s=0,5
1.7) Der/die Lehrende achtet darauf, eine wertschätzende Lehr-/Lernatmosphäre herzustellen.	stimme überhaupt nicht zu							stimme voll und ganz zu	n=18	mw=5,7	md=6,0	s=0,7
1.8) Meine Mitstudierenden tragen zu einer konstruktiven Lernatmosphäre bei.	stimme überhaupt nicht zu							stimme voll und ganz zu	n=18	mw=4,8	md=5,0	s=0,8

2. Ergänzung Globalurteil

2.1) Der Besuch der Veranstaltung lohnt sich.	stimme überhaupt nicht zu							stimme voll und ganz zu	n=18	mw=5,3	md=5,5	s=0,8
2.2) Wenn man alles in einer Note zusammenfassen könnte, würde ich der Veranstaltung folgende Note geben (Note: 1=	1							6	n=18	mw=1,6	md=1,5	s=0,6

3. Ergänzung Vermittlung von Wissen und Unterstützen von Verstehen

3.1) Die Lehrperson verdeutlicht die Lernziele zu Beginn jedes Veranstaltungstermins.	stimme überhaupt nicht zu							stimme voll und ganz zu	n=18	mw=4,9	md=5,0	s=1,0
3.2) Die Lehrperson präsentiert den Stoff stimmig und kohärent.	stimme überhaupt nicht zu							stimme voll und ganz zu	n=18	mw=5,6	md=6,0	s=0,6
3.3) Die Lehrperson drückt sich klar und verständlich aus.	stimme überhaupt nicht zu							stimme voll und ganz zu	n=18	mw=5,7	md=6,0	s=0,7
3.4) Die Lehrperson erklärt neue Begriffe und Konzepte klar und nachvollziehbar.	stimme überhaupt nicht zu							stimme voll und ganz zu	n=18	mw=5,6	md=6,0	s=0,7
3.5) Die Lehrperson stellt immer wieder Bezüge zum bereits behandelten Stoff her.	stimme überhaupt nicht zu							stimme voll und ganz zu	n=18	mw=5,4	md=6,0	s=0,9
3.6) In der Lehrveranstaltung wird ein guter Überblick über das behandelte Stoffgebiet vermittelt.	stimme überhaupt nicht zu							stimme voll und ganz zu	n=18	mw=5,1	md=5,0	s=0,8
3.7) Die Lehrperson vergewissert sich, dass die Studierenden zentrale Aspekte verstanden haben, bevor er/sie im Stoff weitergeht.	stimme überhaupt nicht zu							stimme voll und ganz zu	n=18	mw=5,4	md=6,0	s=0,7
3.8) Die Lehrperson regt die Studierenden dazu an, die Richtigkeit ihrer Beiträge/Antworten selbst zu überprüfen.	stimme überhaupt nicht zu							stimme voll und ganz zu	n=17	mw=4,8	md=5,0	s=0,9

4. Ergänzung Wissenschaftlicher Anspruch

4.1) Ich erhalte durch diese Lehrveranstaltung Einblick in aktuelle Forschung.	stimme überhaupt nicht zu									stimme voll und ganz zu	n=18	mw=5,4	md=5,0	s=0,5
4.2) Wissenschaftliche Theorien, Methoden oder Erkenntnisse werden systematisch aufbereitet.	stimme überhaupt nicht zu									stimme voll und ganz zu	n=18	mw=5,4	md=6,0	s=0,8
4.3) Annahmen und Konsequenzen unterschiedlicher wissenschaftlicher Positionen werden hinterfragt.	stimme überhaupt nicht zu									stimme voll und ganz zu	n=18	mw=5,0	md=5,0	s=0,8
4.4) Durch diese Lehrveranstaltung verstehe ich besser, was wissenschaftliches Denken und Arbeiten ist.	stimme überhaupt nicht zu									stimme voll und ganz zu	n=17	mw=5,5	md=6,0	s=0,6

Auswertungsteil der offenen Fragen

1. Angaben zur Lehrveranstaltung

^{1.9)} Mein üblicher Arbeitsaufwand für diese Veranstaltung beträgt pro Woche **zusätzlich** zur Kursdauer (in Stunden "hh" /Minuten "mm"; bei Blockveranstaltungen bitte zusätzlichen Arbeitsaufwand insgesamt eintragen).

- 04hh00mm
- 1hh15mm
- 1hh30mm (2 Nennungen)
- 1hh45mm
- 2hh00mm (3 Nennungen)
- 2hh0mm
- 2hh30mm
- 2hhmm (3 Nennungen)
- 3hhmm
- 4hhmm
- hh30mm

^{1.10)} Bitte nennen Sie drei Stärken dieser Veranstaltung:

- - Gute Erklärung von komplexen Inhalten
- Tiefe der behandelnden Forschungsdebatten
- - gute Erklärungen von anspruchsvollen Themen zB Statistik
- relevantes wissenschaftliches Thema
- freundlicher und kompetenter Dozent
- - unbekannte Themen werden langsam und anschaulich erklärt
- klare Definition des inhaltlichen Fokus im Seminar
- anschauliche Tafelbilder
- -Anschauliche Erläuterungen
-Ausführliche Erklärungen
-Nützliche Tipps und Tricks, die über das Seminar an sich hinausgehen
- -Relevantes Thema
- 1.Klare Struktur
2.Vorgehensweise beim wissenschaftlichen Arbeit sehr deutlich
3.Gute Seminargröße
- Aktuelle Inhalte.
Klare Vermittlung des Wissenstandes im Themenfeld des Seminars.
- Anschauliche Erklärung schwieriger Sachverhalte
Wiederholung von bisher bearbeiteten Inhalten
Bezug auf bereits gelerntes, Darstellung des großen Ganzen
- Einführung in statistische Arbeit
Strukturierter Aufbau auf vorigen Texten
Schrittweise Aufschlüsselung des Themas
- Empirie
Dozent
Literatur
- Gute Erklärungen/Beispiele
Interessante Gestaltung
Gute Themenauswahl
- Gute Struktur
Gute Vermittlung schwerer Inhalte
Wertschätzende Atmosphäre

- Vermittlung quantitativer herangehensweisen an quantitativ nicht besonders ausgebildete studis
unterhaltsames erklären

- Visualisierung der Inhalte mit Schaubildern und Beispielen
Raum für Fragen
Inhaltliche Vielfalt

- Wissenschaftliche Artikel verständlich gemacht und runter gebrochen

^{1.11)} Bitte nennen Sie drei Verbesserungsmöglichkeiten für diese Veranstaltung:

- - "Roter Faden" zwischen den Sitzungen könnte deutlicher werden
- -Texte gelegentlich sehr herausfordernd
- 1.Mehr Paper, die nicht dem gleichen Aufbau folgen
2.Anderer Aufbau der Diskussionsfragen nach Präsentationen, ggfs.erst in kleinen Gruppen, danach im Plenum
- Größere Einbeziehung anderer theoretischer Ansätze neben Rational Choice
Kürzere Referate
- Langsamer Erklären um Punkten besser folgen zu können
- Meckern auf hohem niveau: vllt vorher schon beispiele für komplexere sachverhalte bedenken
- Notwendiges empirisches Wissen und Beiträge die dieses Wissen voraussetzen als Blöcke hintereinander schalten. Zusätzlich rein theoretische Beiträge lesen lassen.
Häufig gleiche Autor*innen
- Teilweise Zeitmanagment
- Übung in der Interpretation von Ergebnissen (Zahlen in Tabellen)