

# Prof. Dr. Ron Lehrer

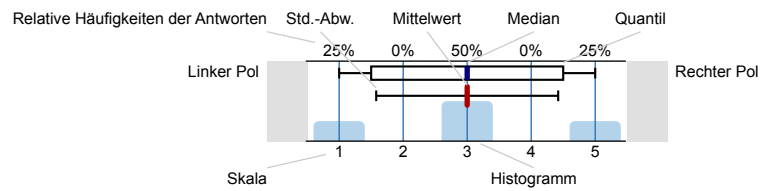
Ü Methoden der Vergleichenden Regierungslehre: Beyond linearity (1. Parallelgruppe) (61410)  
Erfasste Fragebögen = 6



## Auswertungsteil der geschlossenen Fragen

### Legende

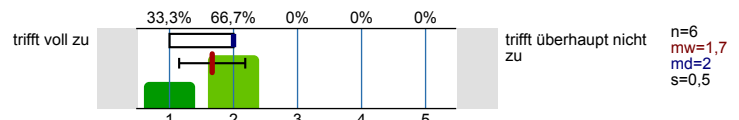
Fragestext



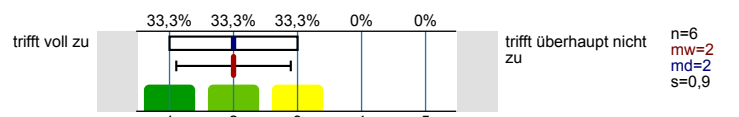
n=Anzahl  
mw=Mittelwert  
md=Median  
s=Std.-Abw.  
E.=Enthaltung

### Lehrveranstaltung

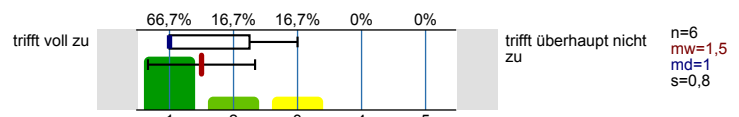
Der Inhalt der Lehrveranstaltung war sehr gut strukturiert.



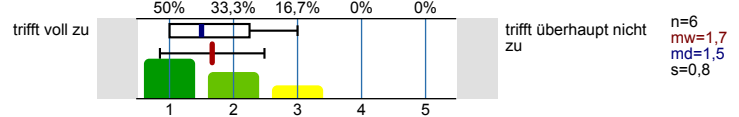
Der Stoff der Veranstaltung wurde anhand von geeigneten Beispielen sehr anschaulich behandelt.



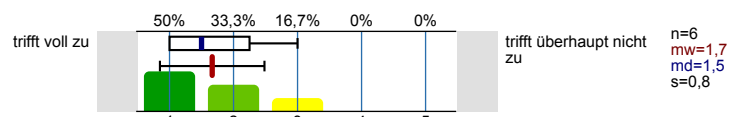
Der/Die Dozent/-in wirkte auf mich sehr motivierend.



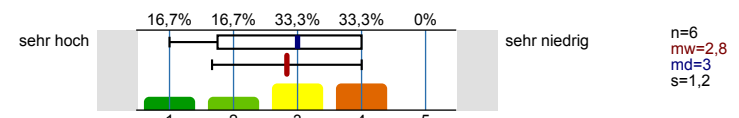
Der/Die Dozent/-in förderte die offene und freie Beteiligung der Studierenden.



Der/die Dozent/-in zeigte in der Lehrveranstaltung sehr großes Engagement.

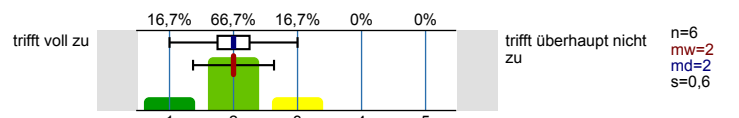


Der durchschnittliche Arbeitsaufwand für die Lehrveranstaltung ist im Verhältnis zu den vergebenen ECTS-Punkten ... (Ein ECTS-Punkt entspricht einem studentischen Arbeitsaufwand von 30 Stunden)

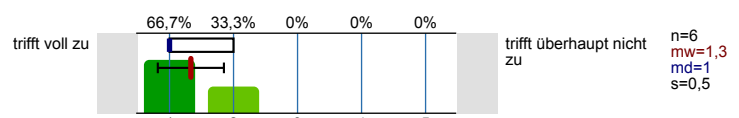


### Dozierende

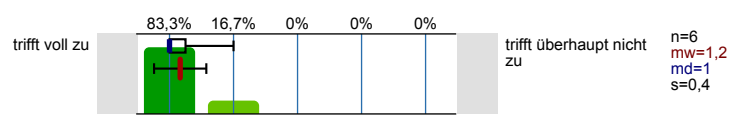
Die Erklärungen des/der Dozent/-in waren verständlich.



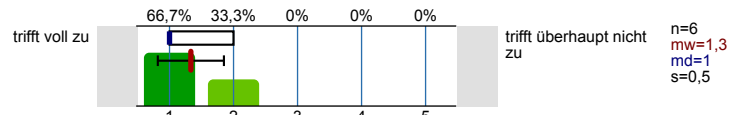
Die Antworten auf gestellte Fragen waren stets hilfreich.



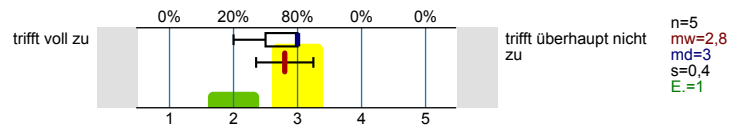
Der/Die Dozent/-in bemühte sich festzustellen, ob die Ausführungen verstanden wurden.



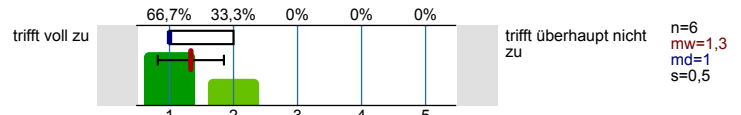
Der/Die Dozent/-in ermutigte die Studierenden Fragen zu stellen und an der Diskussion teilzunehmen.



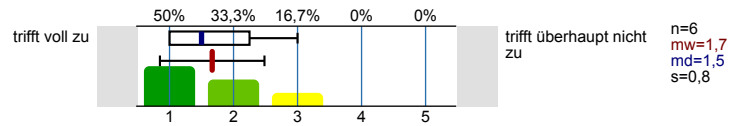
Der/Die Dozent/-in regte zur kritischen Auseinandersetzung mit den behandelten Themen an.



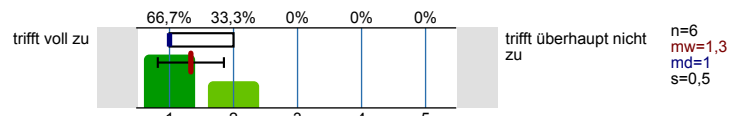
Die Bedeutung/der Nutzen der behandelten Themen wurde vermittelt.



Ein Bezug zwischen Theorie und Praxis/Anwendung wurde hergestellt.



Der inhaltliche Aufbau der Veranstaltung war logisch und nachvollziehbar.



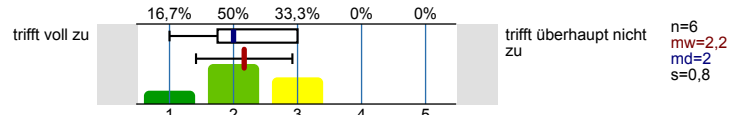
Der/Die Dozent/-in war auf die Veranstaltung gut vorbereitet.



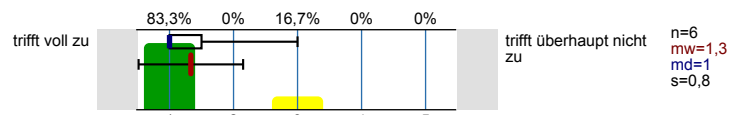
Die Veranstaltung war gut organisiert (z. B. Zeitmanagement, Terminorganisation).



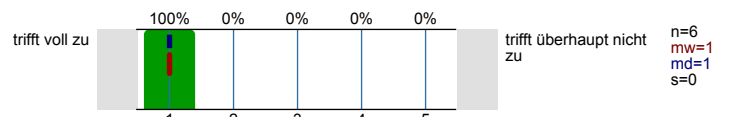
Der/Die Dozent/-in stellte hilfreiche Materialien (z. B. Skript, Folien, Literatur) zur Verfügung.



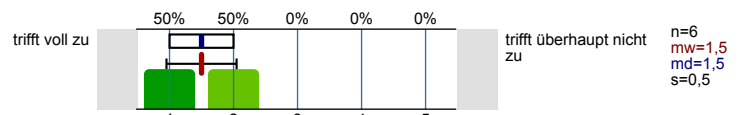
Der/Die Dozent/-in war engagiert und motiviert.



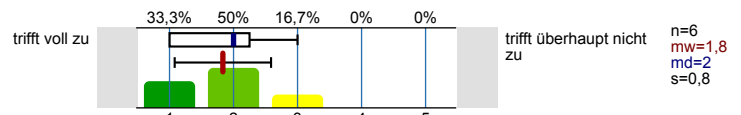
Der/Die Dozent/-in hat sich den Teilnehmenden gegenüber freundlich und respektvoll verhalten.



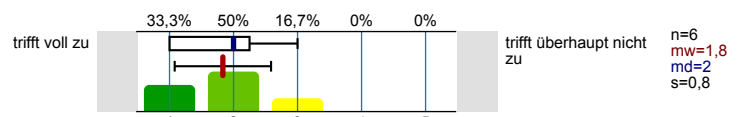
Die Anforderungen für das Bestehen der Veranstaltung waren klar definiert (z. B. Art der Prüfung, transparente Bewertungskriterien, beispielhafte Klausurfragen).



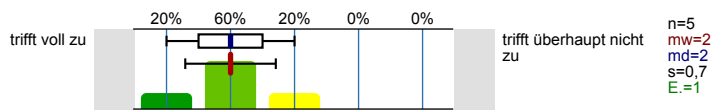
Die Lernziele waren klar und nachvollziehbar.



Es gab nützliches Feedback auf Beiträge von Studierenden (z. B. Wortbeiträge, Referate, Hausaufgaben, Prüfungen).

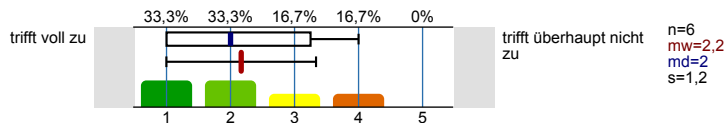


Der/Die Dozent/-in hat Gelegenheiten geschaffen, Feedback zur Lehrveranstaltung zu geben.



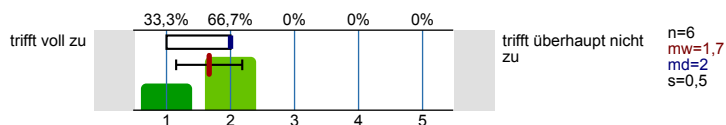
Studierende

Meine Vorkenntnisse waren ausreichend, um den Kursinhalten zu folgen.

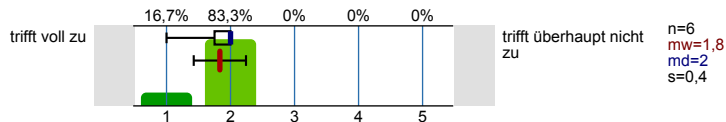


Lernerfolg

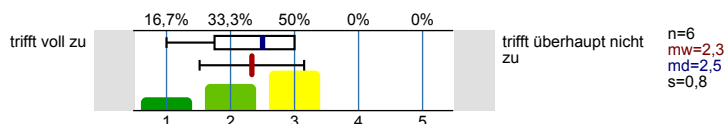
Ich habe in dieser Veranstaltung etwas Sinnvolles und Wichtiges gelernt.



Mein Verständnis für das Studienfach hat sich durch die Veranstaltung weiterentwickelt.

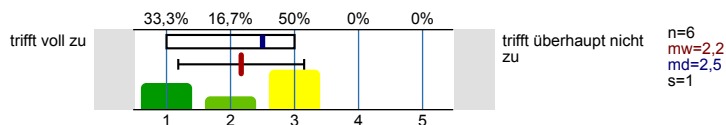


Mein Interesse an den behandelten Inhalten ist durch diese Veranstaltung gestiegen.

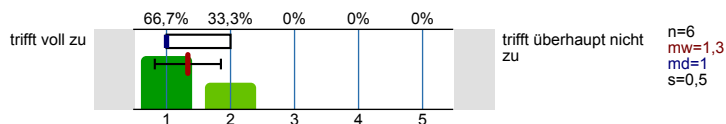


Kontext

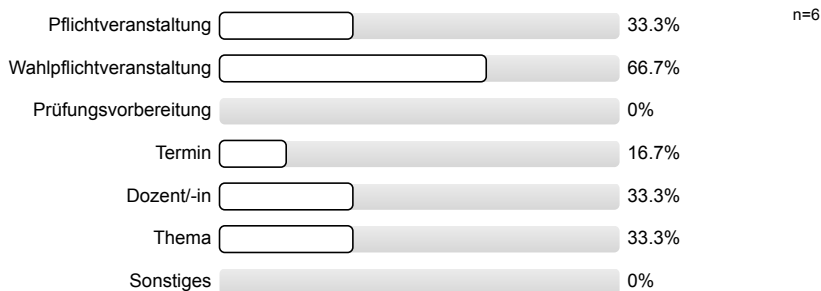
Das Lehrmaterial (Skript, Folien, Literatur, etc.) war gut zugänglich und wurde rechtzeitig zur Verfügung gestellt.



Der Umfang des behandelten Stoffes war angemessen.

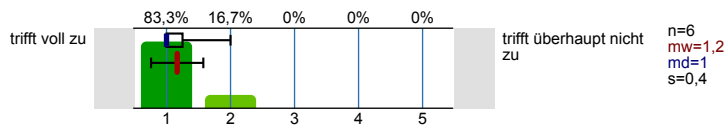


Besuchsgrund

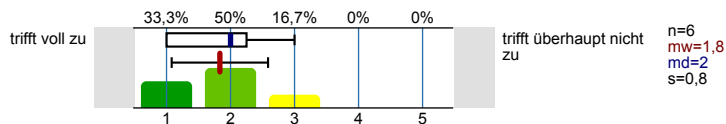


Gesamtbeurteilung

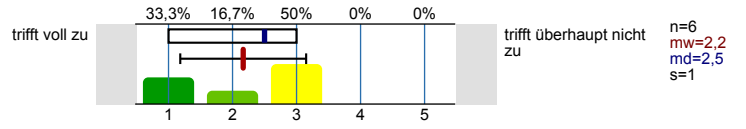
Mit dem/der Dozenten/-in bin ich insgesamt sehr zufrieden.



Mit der Lehrveranstaltung bin ich insgesamt sehr zufrieden.



Ich habe in dieser Lehrveranstaltung sehr viel gelernt.



# Profillinie







Teilbereich: Fakultät für Sozialwissenschaften

Name der/des Lehrenden: Prof. Dr. Ron Lehrer
















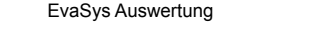
Titel der Lehrveranstaltung: Ü Methoden der Vergleichenden Regierungslehre: Beyond linearity (1. Parallelgruppe)  
(Name der Umfrage)

Verwendete Werte in der Profillinie: Mittelwert

## Lehrveranstaltung

Der Inhalt der Lehrveranstaltung war sehr gut strukturiert.	trifft voll zu		trifft überhaupt nicht zu	n=6	mw=1,7	md=2,0	s=0,5
Der Stoff der Veranstaltung wurde anhand von geeigneten Beispielen sehr anschaulich behandelt.	trifft voll zu		trifft überhaupt nicht zu	n=6	mw=2,0	md=2,0	s=0,9
Der/Die Dozent/-in wirkte auf mich sehr motivierend.	trifft voll zu		trifft überhaupt nicht zu	n=6	mw=1,5	md=1,0	s=0,8
Der/Die Dozent/-in förderte die offene und freie Beteiligung der Studierenden.	trifft voll zu		trifft überhaupt nicht zu	n=6	mw=1,7	md=1,5	s=0,8
Der/die Dozent/-in zeigte in der Lehrveranstaltung sehr großes Engagement.	trifft voll zu		trifft überhaupt nicht zu	n=6	mw=1,7	md=1,5	s=0,8
Der durchschnittliche Arbeitsaufwand für die Lehrveranstaltung ist im Verhältnis zu den vergebenen ECTS-Punkten ...	sehr hoch		sehr niedrig	n=6	mw=2,8	md=3,0	s=1,2

## Dozierende

Die Erklärungen des/der Dozent/-in waren verständlich.	trifft voll zu		trifft überhaupt nicht zu	n=6	mw=2,0	md=2,0	s=0,6
Die Antworten auf gestellte Fragen waren stets hilfreich.	trifft voll zu		trifft überhaupt nicht zu	n=6	mw=1,3	md=1,0	s=0,5
Der/Die Dozent/-in bemühte sich festzustellen, ob die Ausführungen verstanden wurden.	trifft voll zu		trifft überhaupt nicht zu	n=6	mw=1,2	md=1,0	s=0,4
Der/Die Dozent/-in ermutigte die Studierenden Fragen zu stellen und an der Diskussion teilzunehmen.	trifft voll zu		trifft überhaupt nicht zu	n=6	mw=1,3	md=1,0	s=0,5
Der/Die Dozent/-in regte zur kritischen Auseinandersetzung mit den behandelten Themen an.	trifft voll zu		trifft überhaupt nicht zu	n=5	mw=2,8	md=3,0	s=0,4
Die Bedeutung/der Nutzen der behandelten Themen wurde vermittelt.	trifft voll zu		trifft überhaupt nicht zu	n=6	mw=1,3	md=1,0	s=0,5
Ein Bezug zwischen Theorie und Praxis/Anwendung wurde hergestellt.	trifft voll zu		trifft überhaupt nicht zu	n=6	mw=1,7	md=1,5	s=0,8
Der inhaltliche Aufbau der Veranstaltung war logisch und nachvollziehbar.	trifft voll zu		trifft überhaupt nicht zu	n=6	mw=1,3	md=1,0	s=0,5
Der/Die Dozent/-in war auf die Veranstaltung gut vorbereitet.	trifft voll zu		trifft überhaupt nicht zu	n=6	mw=1,0	md=1,0	s=0,0
Die Veranstaltung war gut organisiert (z. B. Zeitmanagement, Terminorganisation).	trifft voll zu		trifft überhaupt nicht zu	n=6	mw=1,5	md=1,5	s=0,5
Der/Die Dozent/-in stellte hilfreiche Materialien (z. B. Skript, Folien, Literatur) zur Verfügung.	trifft voll zu		trifft überhaupt nicht zu	n=6	mw=2,2	md=2,0	s=0,8
Der/Die Dozent/-in war engagiert und motiviert.	trifft voll zu		trifft überhaupt nicht zu	n=6	mw=1,3	md=1,0	s=0,8
Der/Die Dozent/-in hat sich den Teilnehmenden gegenüber freundlich und respektvoll verhalten.	trifft voll zu		trifft überhaupt nicht zu	n=6	mw=1,0	md=1,0	s=0,0
Die Anforderungen für das Bestehen der Veranstaltung waren klar definiert (z. B. Art der Prüfung, transparente Bewertungskriterien, Die Lernziele waren klar und nachvollziehbar.	trifft voll zu		trifft überhaupt nicht zu	n=6	mw=1,5	md=1,5	s=0,5
Die Lernziele waren klar und nachvollziehbar.	trifft voll zu		trifft überhaupt nicht zu	n=6	mw=1,8	md=2,0	s=0,8
Es gab nützliches Feedback auf Beiträge von Studierenden (z. B. Wortbeiträge, Referate, Hausaufgaben, Prüfungen).	trifft voll zu		trifft überhaupt nicht zu	n=6	mw=1,8	md=2,0	s=0,8

Der/Die Dozent/-in hat Gelegenheiten geschaffen, Feedback zur Lehrveranstaltung zu geben.



n=5 mw=2,0 md=2,0 s=0,7

Studierende

Meine Vorkenntnisse waren ausreichend, um den Kursinhalten zu folgen.



n=6 mw=2,2 md=2,0 s=1,2

Lernerfolg

Ich habe in dieser Veranstaltung etwas Sinnvolles und Wichtiges gelernt.



n=6 mw=1,7 md=2,0 s=0,5

Mein Verständnis für das Studienfach hat sich durch die Veranstaltung weiterentwickelt.



n=6 mw=1,8 md=2,0 s=0,4

Mein Interesse an den behandelten Inhalten ist durch diese Veranstaltung gestiegen.



n=6 mw=2,3 md=2,5 s=0,8

Kontext

Das Lehrmaterial (Skript, Folien, Literatur, etc.) war gut zugänglich und wurde rechtzeitig zur Verfügung gestellt.



n=6 mw=2,2 md=2,5 s=1,0

Der Umfang des behandelten Stoffes war angemessen.



n=6 mw=1,3 md=1,0 s=0,5

Gesamtbeurteilung

Mit dem/der Dozenten/-in bin ich insgesamt sehr zufrieden.



n=6 mw=1,2 md=1,0 s=0,4

Mit der Lehrveranstaltung bin ich insgesamt sehr zufrieden.



n=6 mw=1,8 md=2,0 s=0,8

Ich habe in dieser Lehrveranstaltung sehr viel gelernt.



n=6 mw=2,2 md=2,5 s=1,0

## Auswertungsteil der offenen Fragen

### Studierende

Wie viele Stunden pro Woche haben Sie durchschnittlich für die Vor- und Nachbereitung der Lehrveranstaltung aufgewendet?

- 1,5
- 1
- 2
- 3 (2 Nennungen)
- 4

An wie vielen Lehrveranstaltungsterminen haben Sie nicht teilgenommen?

- 0 (3 Nennungen)
- 1 (3 Nennungen)

### Offene Fragen

Sonstige Bemerkungen zu dieser Lehrveranstaltung:

- Die anschaulichen, aktuellen Beispiele haben mir sehr gut gefallen.  
Allerdings hätte es mir geholfen, wenn die do-files und auch die Folien immer ein bisschen zügiger hochgeladen worden wären.  
Außerdem hätten Sie eventuell am Anfang und ggf. zwischendurch einmal kurz klarstellen können, wie wir uns melden sollen, weil es bei Fragen, die wir beantworten sollten, ab einem gewissen Zeitpunkt manchmal Unklarheiten gab, ob man sich in der Kamera, mit der blauen Hand melden soll oder einfach reinsprechen.
- Fewer sessions on linear methods and more on non-linear methods would have allowed a greater confrontation with the non-linearity itself.. Nonetheless the linear sessions were interesting and brought new perspectives on the variety of linear models and how to apply them.
- Guter, motivierter und offener Dozent. Kennt sich sehr gut aus. Immer offen für Fragen, top!  
Contra: Aufbau der Ü eher kontraproduktiv, Erklärung von komplexen Sachverhalten im VL Stil. Gut waren die Lab Sessions, sehr hilfreich. Durch den VL Stil hatte ich nicht das Gefühl, die Dinge wirklich zu verstehen. Wichtig ist bei so einem Seminar doch eigentlich nur die Anwendung! Mehr praktische Aufgaben, mehr lab sessions. Ich hatte letztes Semester eine Ü, welche jedes mal eine lab Session war bzw jedes Mal die Anwendung detailliert gezeigt und besprochen wurde, dann gab es auch jedes mal eine kleine Aufgabe bis zur nächsten Session, so konnte man immer in der Übung sehen was gemacht wird und dann wurde es zu Hause direkt angewendet, so habe ich extrem viel gelernt. Diese Ü gab mir leider nicht das Gefühl, dass viel von dem Stoff wirklich hängen bleibt.
- Vielen Dank für die Mühen und das Engagement, die Abgaben waren hilfreich um den Stoff besser zu verinnerlichen und vom Arbeitsaufwand her angemessen